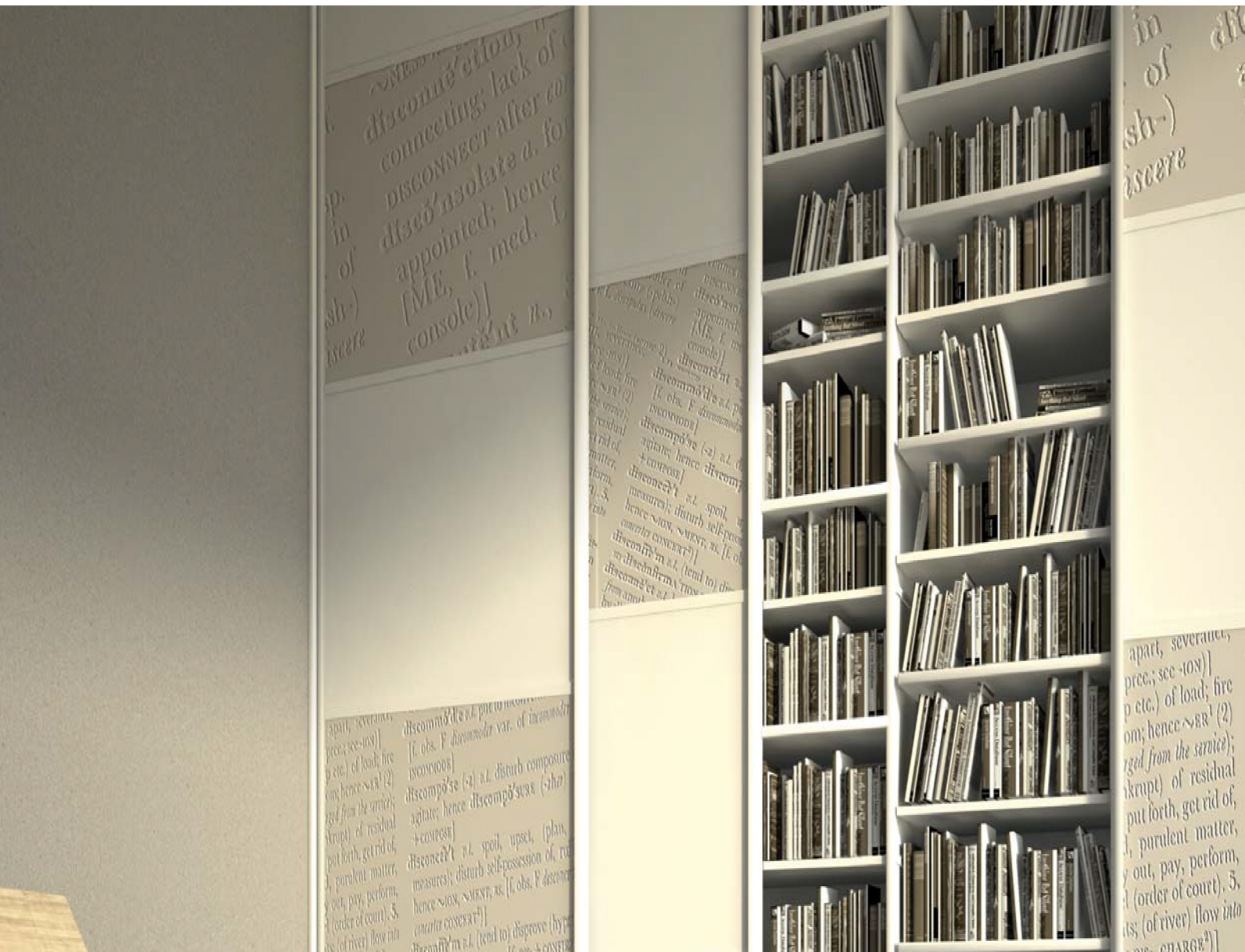




**Polskie** aluminiowe systemy  
profilu meblowych





# INDEX

System Strong	04
Wariant z płytą	05
Wariant z szybą	06
Wariant równoległe rozsuwany	07
System Easy	08
Profile do frontów meblowych	09
System 18	10
System 10	12
Akcesoria	14
Jakość i serwis	15
Certyfikaty	15
Oprogramowanie	16
Malowanie	16



# SYSTEM STRONG

NOWOŚĆ

Ozdoba każdego wnętrza

Drzwi przejściowe, rozwiązanie popularne we współczesnej architekturze wnętrz, z powodzeniem mogą zastąpić tradycyjne drzwi. Ich zaletą jest możliwość prostej i szybkiej zmiany charakteru pomieszczenia – poprzez jego podział lub otwarcie. W ten sposób możemy kształtować i tworzyć dopasowaną do naszych wymagań przestrzeń. Drzwi przejściowe dobrze sprawdzają się zarówno w pomieszczeniach mieszkalnych, jak i w obiektach biurowych.

Konstrukcje systemu Alwood STRONG bardzo efektywnie komponują się ze szkłem, umożliwiając stworzenie drzwi charakteryzujących się niepowtarzalnym designem. Ciekawe efekty wizualne z pewnością przyniesie zastosowanie

drzwi z drewnianymi elementami, dzięki czemu wykreujemy pomieszczenie o nieco bardziej tradycyjnym charakterze.

Przy wyborze drzwi przejściowych należy zwrócić uwagę na jakość wykończenia, która ma znaczący wpływ na estetykę i trwałość całej konstrukcji. W przypadku systemów wykorzystujących aluminium, wyznacznikiem jakości jest produkcja zgodna z wymaganiami certyfikatu QUALANOD, który posiadają profile systemów Alwood.

Szeroki asortyment dostępnych akcesoriów, wypełnień i kolorów wykończenia umożliwia stworzenie konstrukcji, która będzie stanowić prawdziwą ozdobę naszego pomieszczenia.



## 01. SYSTEM STRONG | Wariant z płytą



Tor górny Strong



Maskownica



Zestaw mocujący do ściany/sufitu



Komplet wózków

System Strong	Dostępne długości
Maskownica*	2.0 m / 3.0 m
Tor górny	2.0 m / 3.0 m

\* dostępne na zamówienie





02. SYSTEM **STRONG** | Wariant z szybą



03. SYSTEM **STRONG** | Wariant równoległe rozsuwany



Tor górny Strong



Maskownica



Zestaw mocujący do ściany/sufitu



Komplet wózków



Tor górny Strong



Maskownica



Zestaw mocujący do ściany/sufitu



Komplet wózków

System Strong	Dostępne długości
Maskownica*	2.0 m / 3.0 m
Tor górny	2.0 m / 3.0 m

\*dostępne na zamówienie

System Strong	Dostępne długości
Maskownica*	2.0 m / 3.0 m
Tor górny	2.0 m / 3.0 m

\*dostępne na zamówienie



# SYSTEM EASY

NOWOŚĆ

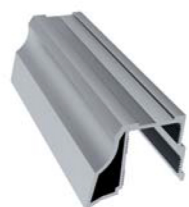
Niezawodność i funkcjonalność

System EASY marki Alwood to idealne rozwiązanie służące do budowy szaf, pawlaczy i zabudowy wnęk. W skład systemu wchodzi ekonomiczny tor EASY oraz zestaw wózków zapewniających płynny i cichy przesuw. Współpracuje on z innym systemem marki Alwood – Alu 18 – wykorzystując dostępne w tym systemie ręczki: Classic, Elegance i Hera. System EASY przeznaczony jest do wypełnienia z płyty lub drewna o grubości 18 mm. Cechuje go niezawodność i niska cena. Wszystkie aluminiowe elementy systemu EASY posiadają powłokę anodowaną o grubości powyżej

15 mikrometrów, wykonaną zgodnie z warunkami certyfikatu QUALANOD, co zapewnia odporność antykorozyjną nawet w warunkach podwyższonej wilgotności otoczenia, pod warunkiem zastosowania wodoodpornych wypełnień i gwarantuje bardzo długi okres eksploatacji powłoki dekoracyjnej. Szczególnie kładąc nacisk na jakość na najwyższym poziomie przyjęta została tolerancja dotycząca precyzyjnego wyciskania profili Alwood zgodnego z normą europejską [EN-PN 12020-2].



Profil pionowy HERA, ALU 18



Profil pionowy ELEGANCE, ALU 18



Profil pionowy CLASSIC, ALU 18



Tor EASY



Kątownik L-18, ALU 18



Komplet wózków, EASY

System EASY	Dostępne długości
Profil pionowy rączka HERA	2.7 m
Profil pionowy rączka ELEGANCE	2.7 m
Profil pionowy rączka CLASSIC	2.7 m
Tor EASY	3.0 m
Kątownik L-18	3.0 m

# PROFILE DO FRONTÓW MEBLOWYCH

NOWOŚĆ

Funkcjonalność i nowoczesny design

Oferta marki Alwood została poszerzona o system ramek aluminiowych służących do budowy frontów meblowych. System ten doskonale sprawdza się przy budowie drzwiczek szafek kuchennych, szafek łazienkowych, drzwiczek szafek biurowych, frontów szuflad, kłap oraz drzwi przesuwanych. Dzięki połączeniu aluminium ze szkłem, plexi lub laminatami meble nabierają niepowtarzalnego charakteru nie tracąc przy tym nic na swojej funkcjonalności. Aluminiowa ramka nadaje frontom meblowym nowoczesny i funkcjonalny wygląd gwarantując dużą odporność na zarysowania i inne uszkodzenia.

Profile aluminiowe marki Alwood są malowane proszkowo i na specjalne zamówienie mogą być pokryte dowolnym kolorem z palety RAL lub kolorem drewnopodobnym co daje nieograniczone możliwości dla architektów, projektantów i producentów szaf. Profile lakierowane proszkowo posiadają powłokę zabezpieczającą wysokiej jakości

o grubości minimum 60 mikrometrów, wykonaną zgodnie z warunkami certyfikatu QUALICOAT – Stowarzyszenia Kontroli Jakości Przemysłu Lakierów, Farb i Powłok.

System ramek aluminiowych do frontów meblowych pozwala na stosowanie różnego rodzaju wypełnienia o grubości 1 mm, 4 mm i 11 mm. Wszystkie aluminiowe elementy systemu posiadają powłokę anodowaną o grubości powyżej 15 mikrometrów, wykonaną zgodnie z warunkami certyfikatu QUALANOD, co zapewnia odporność antykorozyjną nawet w warunkach podwyższonej wilgotności otoczenia, pod warunkiem zastosowania wodoodpornych wypełnień i gwarantuje bardzo długi okres eksploatacji powłoki dekoracyjnej. Szczególnie kładąc nacisk na jakość na najwyższym poziomie przyjęta została tolerancja dotycząca precyzyjnego wyciskania profilu Alwood zgodnego z normą europejską [EN-PN 12020-2].



Ramka aluminiowa AL 1



Ramka aluminiowa AL 4



Ramka aluminiowa AL 11



Korner ramki aluminiowej AL 1



Korner ramek aluminiowych AL 4, AL 11

PROFILE DO FRONTÓW MEBLOWYCH	Dostępne długości
Ramka aluminiowa AL 1	3 m
Ramka aluminiowa AL 4	3 m
Ramka aluminiowa AL 11	3 m



# SYSTEM 18

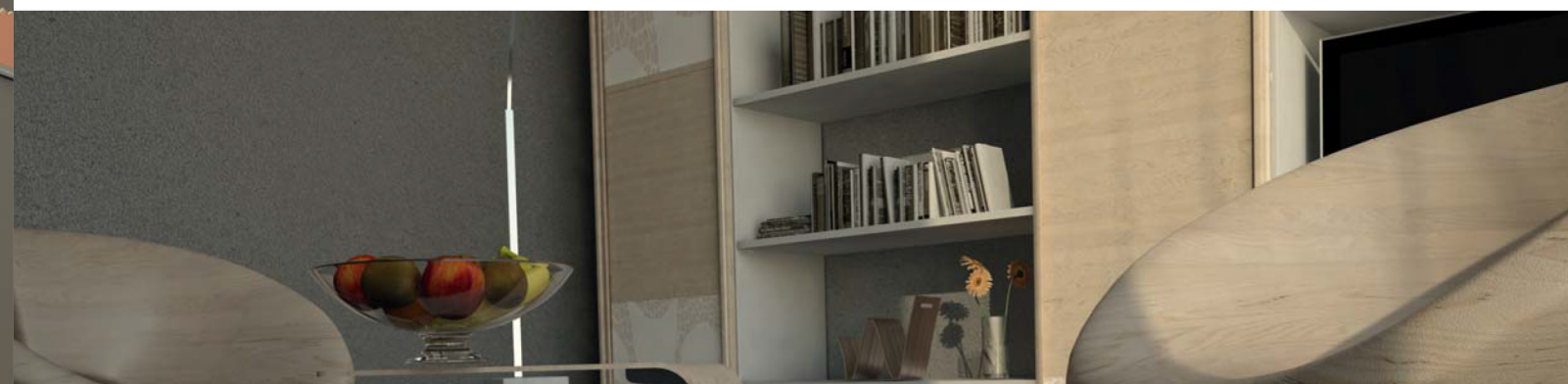
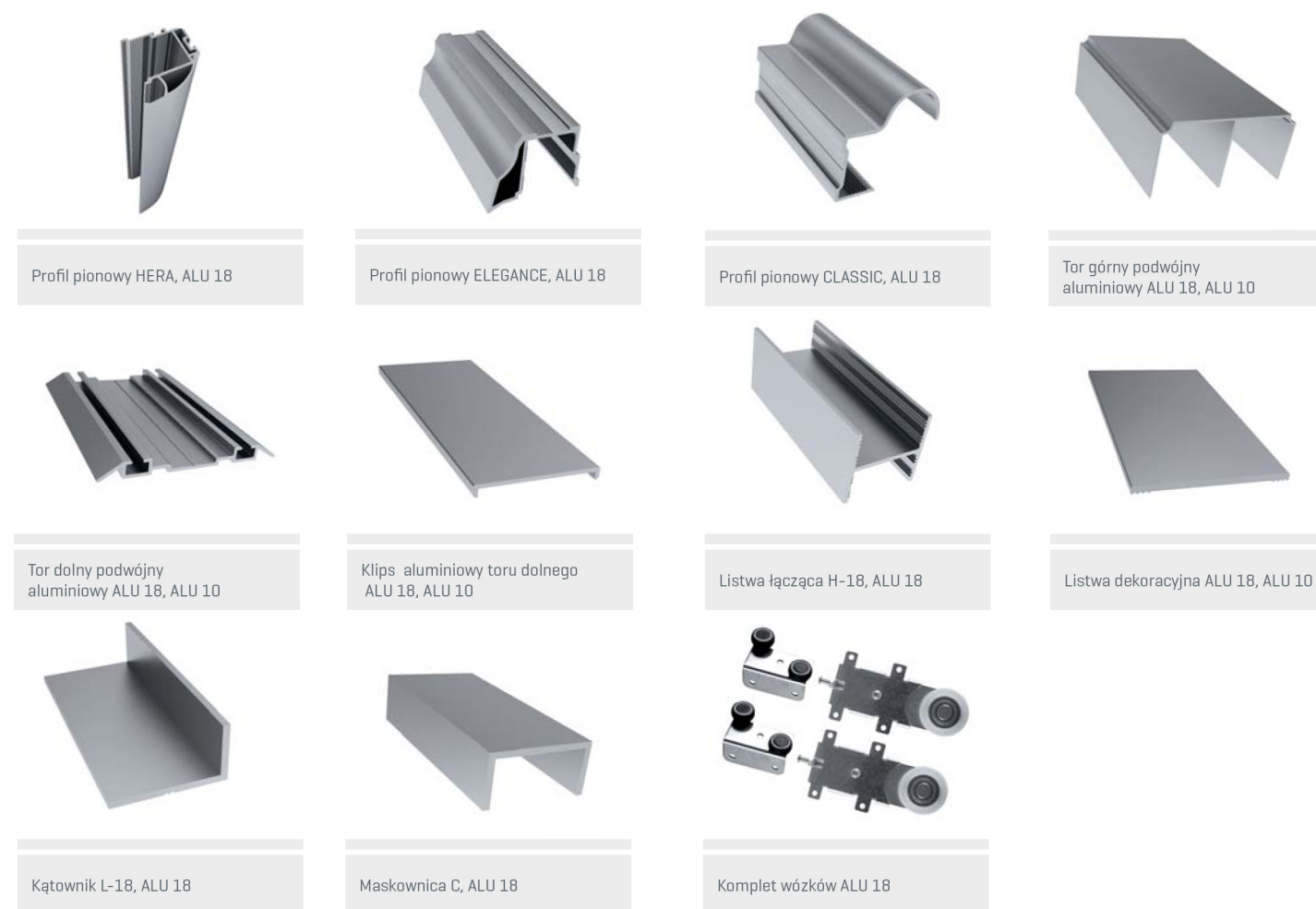


Uniwersalne i trwałe rozwiązanie

Polski aluminiowy system marki ALWOOD Alu 18 jest uniwersalnym rozwiązaniem do budowy drzwi przesuwnych przeznaczonych do wypełnień o grubości 18 mm. Zaletą klasycznego systemu Alu 18 jest łatwość składania drzwi jak również duża trwałość produktu. Profile anodowane systemów ALWOOD posiadają powłokę anodowaną o grubości powyżej 15 mikrometrów, wykonaną zgodnie z warunkami certyfikatu QUALANOD, co zapewnia im odporność antykorozyjną nawet w warunkach podwyższonej wilgotności otoczenia, pod warunkiem zastosowania wodoodpornych wypełnień i gwarantuje bardzo długi okres eksploatacji powłoki

dekoracyjnej. Szczególnie kładąc nacisk na jakość na najwyższym poziomie przyjęta została tolerancja dotycząca precyzyjnego wyciskania profili Alwood zgodnego z normą europejską [EN-PN 12020-2].

Projektując ręczki szczególną uwagę położono na ich kształt. Zostały zaprojektowane z myślą o funkcjonalności i nowoczesności. Dodatkową zaletą wykończenia skrzydła drzwi w systemie jest możliwość zastosowania kątownika lub maskownicy C. Do łączeń zastosowano profil H, którego zastosowanie podnosi estetykę wyglądu drzwi.



System 18	Dostępne długości
Profil pionowy ręczka HERA	2.7 m
Profil pionowy ręczka ELEGANCE	2.7 m
Profil pionowy ręczka CLASSIC	2.7 m
Tor górny podwójny	5.4 m/ 3.0 m/2.4 m
Tor dolny podwójny	5.4 m/ 3.0 m/2.4 m
Klips toru dolnego	5.4 m/ 3.0 m/2.4 m
Profil łączący H	3.0 m
Listwa dekoracyjna	3.0 m
Kątownik L	3.0 m
Maskownica C	3.0 m



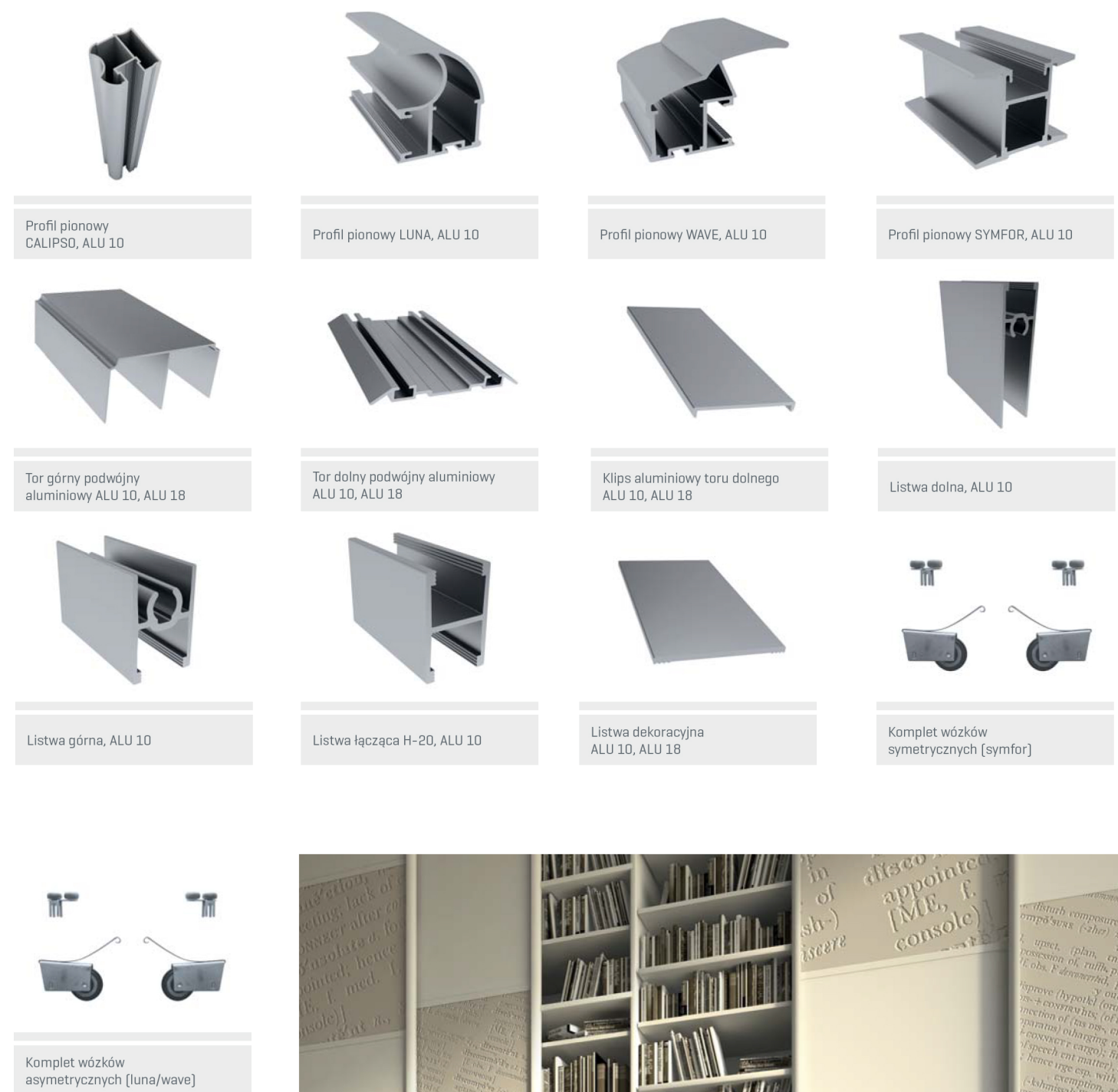
# SYSTEM 10



Lekkość i elegancja

System ALU 10 przeznaczony jest do budowy drzwi przesuwnych do wypełnień płytą o grubości 10 mm, szkłem kolorowym i lustrem 4 mm oraz szybą bezpieczną 2.2.1 mm. W tym systemie dostępne są cztery funkcjonalne rączki. Do łączeń poziomych drzwi stosowana jest listwa pozioma H. Jeżeli nie są stosowane podziały drzwi, system Alu 10 oferuje tańsze rozwiązanie – naklejaną listwę ozdobną. W torze dolnym dodatkowo dostępna jest listwa maskująca otwory montażowe. Wszystkie aluminiowe elementy systemu ALU 10 posiadają powłokę anodowaną o grubości powyżej

15 mikrometrów, wykonaną zgodnie z warunkami certyfikatu QUALANOD, co zapewnia odporność antykorozyjną nawet w warunkach podwyższonej wilgotności otoczenia, pod warunkiem zastosowania wodoodpornych wypełnień i gwarantuje bardzo długi okres eksploatacji powłoki dekoracyjnej. Szczególnie kładąc nacisk na jakość na najwyższym poziomie przyjęta została tolerancja dotycząca precyzyjnego wyciskania profili Alwood zgodnego z normą europejską [EN-PN 12020-2].



System 10	Dostępne długości
Profil pionowy rączka CALIPSO	5.4 m/2.7 m
Profil pionowy rączka LUNA	5.4 m/2.7 m
Profil pionowy rączka WAVE	5.4 m/2.7 m
Profil pionowy rączka SYMFOR	5.4 m/2.7 m
Tor górny podwójny	5.4 m/ 3.0 m/2.4 m
Tor dolny podwójny	5.4 m/ 3.0 m/2.4 m
Klips toru dolnego	5.4 m/ 3.0 m/2.4 m
Listwa dolna	3.0 m
Listwa górna	3.0 m
Profil łączący H 20	3.0 m
Listwa dekoracyjna	3.0 m



# Akcesoria do systemów 10 i 18

## System 10



Pozycjoner wsuwany, tor dolny



Spinka do uszczelki szczotkowej



Uszczelka szczotkowa 4,8/12 wsuwana



Domykacz gazowy (lewy/prawy)



Uszczelka szczotkowa 4,8/4 samoprzylepna



Uszczelka szczotkowa 9,5/4 samoprzylepna



Uszczelka podszybowa 4/10

## System 18



Pozycjoner wsuwany, tor dolny



Spinka do uszczelki szczotkowej



Uszczelka szczotkowa 9,5/4 samoprzylepna



Domykacz gazowy (lewy/prawy)



Uszczelka szczotkowa 4,8/4 samoprzylepna

# Jakość i serwis

Nowoczesne polskie aluminiowe systemy profili meblowych marki Alwood charakteryzują się przede wszystkim wysoką jakością produktu. Dzięki tłoczeniu i anodowaniu systemu Alwood w Polsce systemy spełniają standard najwyższej jakości. Kontrola odbywa się na każdym etapie ich wytwarzania.

Od momentu tłoczenia profili, procesu anodowania, magazynowania i wydania towaru klientowi. Zapewniamy terminowość dostaw. Wszystkie wyprodukowane elementy aluminiowego systemu jak również akcesoria do systemu magazynowane są w jednym miejscu.

## Certyfikaty

Zapewnienie najwyższej jakości wytwarzanych wyrobów i standardów obsługi klientów jest priorytetem polityki rozwoju marki Alwood.

W związku z powyższym wdrożyliśmy i stosujemy System Zarządzania Jakością zgodny ze standardami ISO 9001:2008, potwierdzony certyfikatem wydanym przez BSI w zakresie: projektowanie, produkcja i sprzedaż kształtowników aluminiowych oraz architektonicznych systemów profili aluminiowych.

Firma posiada również certyfikat Systemu Zarządzania Środowiskiem wg ISO 14001:2004.

W zakresie nanoszenia powłok proszkowych na aluminium posiadamy od 2000 roku licencję i spełniamy wymagania techniczne Qualicoat - Stowarzyszenia Kontroli Jakości Przemysłu Lakierów, Farb i Powłok.

Anodowanie profili aluminiowych odbywa się pod ścisłym nadzorem technologicznym według wymagań Qualanod w celu gwarancji jakości produkowanych powłok anodowych. Jakość powłok anodowych jest potwierdzona znakiem jakości QUALANOD nr certyfikatu 1802.

The image displays four certification documents:

- BSI Certyfikat Rejestracji (ISO 9001:2008):** Issued to YAWAL S.A. for the management system of aluminum profiles.
- BSI Certyfikat Rejestracji (ISO 14001:2004):** Issued to YAWAL S.A. for the environmental management system.
- Qualicoat Authorization:** License number 1502, authorizing the use of the quality sign for powder coating.
- Qualanod Authorization:** License number 1802, authorizing the use of the quality sign for anodizing.

## UDOGODNIENIA DLA WYKONAWCÓW SZAF

Udogodnieniem dla wykonawców szaf pracujących na systemie Alu 18 i Alu 10 jest wykorzystanie tego samego

toru dolnego i górnego dla obu systemów. Dzięki temu rozwiązaniu pracując raz na jednym raz na drugim systemie nie ma dodatkowych kosztów zakupu torów.



# Oprogramowanie



System został stworzony z myślą o ułatwieniu pracy nabywcom systemów szaf przesuwanych, zarówno stolarzom jak i hurtownikom. Pozwala zarejestrowanym użytkownikom robić projekty do wizualizacji systemów z profili ALWOOD

Alu10 i Alu18, a następnie wydrukować zestawienie materiałowe. Baza użytkowników zbudowana jest na wzajemnych powiązaniach, tak aby hurtownicy mogli budować swoją strukturę odbiorców materiałów i śledzić ich aktywność.

# Malowanie

PEŁNA PALETA BARW PROFILI ALWOOD, KOLORY DREWNOPODOBNE



Malowanie proszkowe profili ALWOOD stwarza nowe możliwości dla architektów, projektantów wnętrz i producentów szaf. Na specjalne zamówienie, mogą być dostarczone profile malowane proszkowo w dowolnych kolorach z palety RAL, oraz kolorach drewnopodobnych. Pozwala to na wykonanie zabudowy w jednym dowolnym kolorze lub zastosowanie innego koloru wytypowanego profilu, dla zrealizowania własnej wizji kolorystyczno-plastycznej zabudowy wnętrza lub zharmonizowanie jej z już istniejącym

wyposażeniem wnętrza. Profile lakierowane proszkowo posiadają powłokę zabezpieczającą wysokiej jakości o grubości minimum 60 mikrometrów, wykonaną zgodnie z warunkami certyfikatu QUALICOAT.

W zakresie nanoszenia powłok proszkowych na aluminium firma Yawal S.A. posiada od 2000 roku licencję i spełnia wymagania techniczne Qualicoat - Stowarzyszenia Kontroli Jakości Przemysłu Lakierów, Farb i Powłok.

# Notatki